

## TEKNİK ANALİZ

## BIST-100

Destekler: 7.844 7.774 7.681 Dirençler: 7.935 8.000 8.084

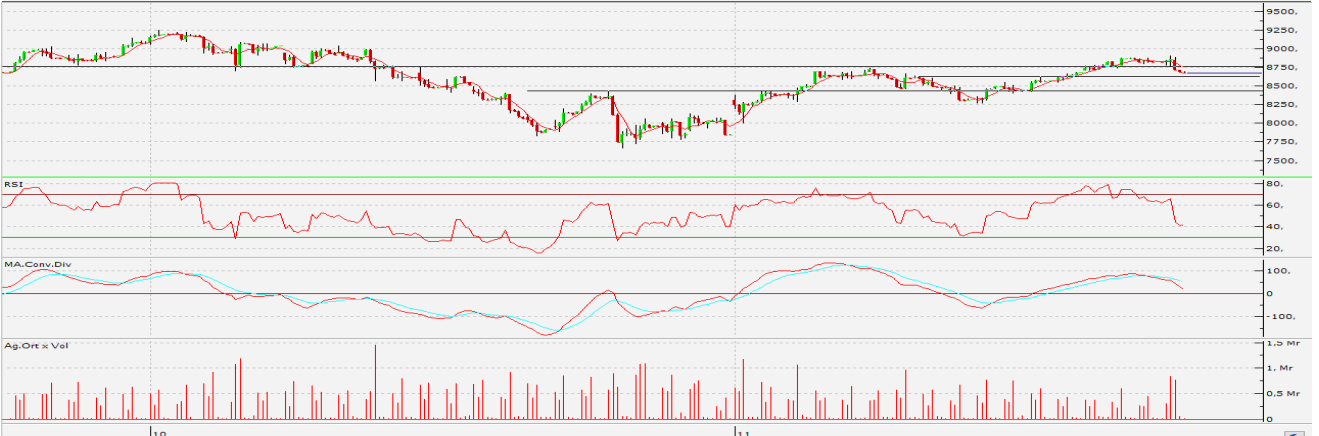


**Yorum:** Güne yatay bir görünümle başlayan endeks, faiz kararının da etkisiyle dalgalı bir şekilde seyrettiği günü kapanışa doğru gelen satışlarla negatif bölgede tamamladı. Bankacılığın pozitif ayrışması izlenirken, BIST100'de 79 hisse günü negatif bölgede tamamladı. 7.935 destek bölgesini de kaybeden endekste bu seviyenin altında kalıcılık devam ederse düşüş derinleşebilir. Öte yandan göstergelerin kısa vadeli aşırı satım bölgesine gelmesiyle gelebilecek tepki alımlarında söz konusu seviyenin üzerinde kalıcılık sağlanabilmesi yükseliş trendinin devamı için önem arz ediyor.

Endeksler		Kapanış	Değişim				Hacim	
Kod	Ad		Günlük	Haftalık	Aylık	Yıllık	milyar TL	Gün.Değ
XU100	BIST100	7.899	-1,11%	1,5%	1,9%	62,7%	102,6	21,3%
XTUMY	BISTTÜM-BIST100	29.653	-0,11%	4,2%	6,5%	103,0%	37,9	-5,5%
XUSIN	BIST SINAI	12.651	-1,75%	1,0%	0,6%	57,1%	41,0	-8,5%
XBANK	BIST BANKA	7.994	1,00%	3,8%	0,4%	76,5%	23,7	89,8%

## VIOP - 30 Aralık Kontratı

Destekler: 8.590 8.525 8.427 Dirençler: 8.750 8.830 8.900



**Yorum:** Yakın 8.900 direncinin üzerinde kapanışlar yapamayan kontrat gün içinde destek bulduğu 8.750 seviyesinde de tutunamadı ve düşüşü günü tamamladı. Geri çekilmelerde 8.590 desteğinin kaybedilmesi halinde düşüş derinleşebilir. Yükseliş halinde ise kaybedilen 8.750 seviyesi ilk direnç bölgesi olarak öne çıkıyor.

**Uyarı Notu:** Burada yer alan yatırım bilgi, yorum ve tavsiyeleri yatırım danışmanlığı kapsamında değildir. Yatırım danışmanlığı hizmeti; aracı kurumlar, portföy yönetim şirketleri, mevduat kabul etmeyen bankalar ile müşteri arasında imzalanacak yatırım danışmanlığı sözleşmesi çerçevesinde sunulmaktadır. Burada yer alan yorum ve tavsiyeler, yorum ve tavsiyede bulunanların kişisel görüşlerine dayanmaktadır. Bu görüşler mali durumunuz ile risk ve getiri tercihlerinize uygun olmayabilir. Bu nedenle, sadece burada yer alan bilgilere dayanılarak yatırım kararı verilmesi beklentilerinize uygun sonuçlar doğurmayabilir.

## **ZİRAAT YATIRIM MENKUL DEĞERLER A.Ş.**

### **Araştırma**

e-mail: [ARASTIRMA@ziraatyatirim.com.tr](mailto:ARASTIRMA@ziraatyatirim.com.tr)

### **Genel Müdürlük Pazarlama**

Levent Çarşı Cad. Emlak Pasajı Kat 1,34330 Levent - İstanbul  
+90 212 339 8080 / [info@ziraatyatirim.com.tr](mailto:info@ziraatyatirim.com.tr)

### **Aracılık Hizmetleri Servisi**

0850 22 22 979

**Yurt çapındaki tüm T.C. Ziraat Bankası A.Ş. Şubeleri**