

TEKNİK ANALİZ

Günlük Öneri Listesi

Hisse Kodu	Kapanış Fiyatı	Satış Seviyeleri		Zarar - Kes
AELS	47,46	49,20	49,40	47,00
EREGL	42,32	43,90	44,00	41,90
TOASO	220,00	227,70	228,40	217,60

Özet Görünüm

Hisse Kodu	Günlük Değişim	Beta	Z - Skor	Ortalamalar		En Yüksek (Son Bir Hafta)	En Düşük	Hacim (mn TL)	
				Haftalık	Aylık			Son	Aylık Ort.
AELS	1,8%	1,08	0,57	46,49	46,37	47,58	44,26	2.068	2.095
EREGL	2,4%	0,93	1,04	41,73	40,76	42,56	40,92	2.833	2.867
TOASO	2,2%	0,99	1,38	216,13	219,25	220,00	208,90	573	686

Beta, endekse olan hassasiyeti ölçmektedir. Son bir yıllık veriler kullanılmıştır. Z - Skor ise bir değişkenin ortalamasından farkının standart sapma cinsinden ölçüsüdür. Değerinin negatif olması fiyatın ucuz bölgede olduğuna işaret etmektedir. Son bir, üç ve on iki aylık değerlerin ortalaması alınarak hesaplanmıştır.

BIST-100

Destekler: 7.500 7.441 7.333 Dirençler: 7.635 7.690 7.762

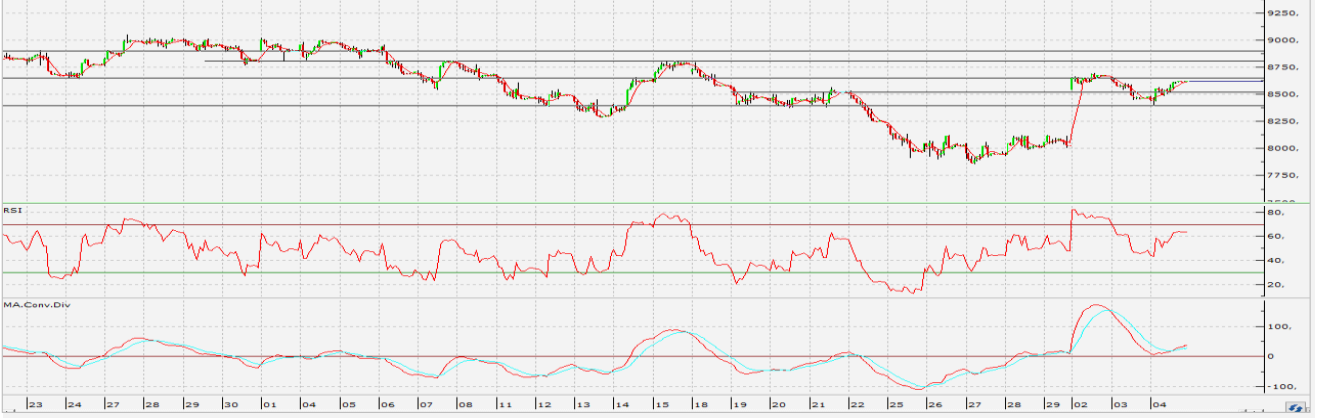


Yorum: Güne yatay bir görünümle başlayan endeks bir önceki günkü sert satışlara karşın gelen tepki alımlarıyla birlikte günü primli bir şekilde tamamladı. 78 hissenin pozitif tarafta kaldığı günde işlem hacmi ise 74 milyar TL (son bir aylık ortalama 76 milyar TL) olarak gerçekleşti. Şu aşamada yakın 7.500 seviyesinin üzerinde kalıcılık sağlandığı takdirde 7.635 ve 7.690 sıralı direnç bölgeleri hedef olarak öne çıkıyor. Öte yandan, 7.500 seviyesinin kaybı halinde ise endekste tekrar satış baskısı gözlenebilir.

Endeksler		Kapanış	Değişim				Hacim	Hacim
Kod	Ad		Günlük	Haftalık	Aylık	Yıllık	milyar TL	Gün. Değ.
XU100	BIST100	7.548	1,83%	2,0%	-6,7%	36,6%	73,6	-14,8%
XTUMY	BISTTÜM - BIST100	26.093	1,24%	4,9%	-10,4%	62,5%	20,5	-8,8%
XUSIN	BIST SINAİ	11.632	1,41%	2,6%	-10,1%	32,0%	36,4	-26,4%
XBANK	BIST BANKA	8.711	2,62%	2,3%	-1,7%	74,5%	15,4	37,4%

VIOP - 30 Şubat Kontratı

Destekler: 8.540 8.450 8.400 Dirençler: 8.670 8.732 8.810



Yorum: Güne yatay bir görünümle başladıktan sonra 8.400 destek seviyesinin hafif altına sarkan kontrat, bu bölgeden gelen alımlarla günü primli bir şekilde tamamladı. Şu aşamada 8.540 seviyesi kaybedilmediği sürece kontrattaki yükseliş isteği devam edebilir. Bununla birlikte 8.670 seviyesinin geçilmesi durumunda alımlar ivme kazanabilir.

Uyarı Notu: Burada yer alan yatırım bilgi, yorum ve tavsiyeleri yatırım danışmanlığı kapsamında değildir. Yatırım danışmanlığı hizmeti; aracı kurumlar, portföy yönetim şirketleri, mevduat kabul etmeyen bankalar ile müşteri arasında imzalanacak yatırım danışmanlığı sözleşmesi çerçevesinde sunulmaktadır. Burada yer alan yorum ve tavsiyeler, yorum ve tavsiyede bulunanların kişisel görüşlerine dayanmaktadır. Bu görüşler mali durumunuz ile risk ve getiri tercihlerinize uygun olmayabilir. Bu nedenle, sadece burada yer alan bilgilere dayanılarak yatırım kararı verilmesi beklentilerinize uygun sonuçlar doğurmayabilir.

ZİRAAT YATIRIM MENKUL DEĞERLER A.Ş.**Araştırma**

e-mail: ARASTIRMA@ziraatyatirim.com.tr

Genel Müdürlük Pazarlama

Levent Çarşı Cad. Emlak Pasajı Kat 1,34330 Levent - İstanbul
+90 212 339 8080 / info@ziraatyatirim.com.tr

Aracılık Hizmetleri Servisi

0850 22 22 979

Yurt çapındaki tüm T.C. Ziraat Bankası A.Ş. Şubeleri